

ОКТОМВРИ 2013 7.00 ЛВ.

НАШ ДОМ

**ИНТЕРИОРИ ОТ
БЪЛГАРИЯ,
ХОЛАНДИЯ,
ПОРТУГАЛИЯ И
ВЕЛИКОБРИТАНИЯ**

**МАЛКОТО
РАБОТНО
МЯСТО**

**ПЪЛЕН РЕД
В ГАРДЕРОБА**

**НОВИ МОДЕЛИ
ФУРНИ И
АБСОРБАТОРИ**

**СВЕТЛИНА
ЗА КУХНЯТА**

13 ЗАКАЧАЛКИ

Специална
цена за
списание
плюс книга
**Балконски
цветя**
14, 90 ЛВ

Купи електронното издание на
WWW.NASHDOM-BG.COM

ISSN 0204-5060



СТРОЙКО
16-22 октомври 2013





Усещане за покой

Овладяно пространство, изчистена естетика, омекотена визия

интериор **арх. Пенка Станчева**, снимки **Мисирков и Богданов**, текст **Антоанета Баева**

Светли, леки, неутрални цветове, минималистичен дизайн, уют и простор...тази къща на няколко нива материализира идеята за покой във всяка своя зона. Работата по нея започва на етап груб строеж. Основното ниво, където е разположена дневната с кухня и трапезария, е изключително об-

ширно и именно тук е предизвикателството за архитекта. Идеята е да се запази просторът, но в същото време да се елиминира дискомфорта от голямата площ. Задачата се усложнява и от желанието на собствениците да се работи със светли цветове. Решението се крие в поредица от деликат-

ни, внимателно обмислени действия. Подът е растериран и дискретно определя различните типове зони в помещението. Пространството е зонирено по опростен начин. Обзавеждането е разпределено с еднаква, балансирана интензивност, без „дупки“, но и без пълно уплътняване с мебели.

Към това се добавя и умението за прецизна работа с цветовете и материалите (доказано know-how на Пенка Станчева). Използвани са „топли“ материали и текстури, цветовете са ненапращиви и елегантни. Постигнато е меко усещане, като в същото време е запазена чистотата на обемите

и лаконичната естетика. На второ ниво помещенията са различни като характер и повече напомнят по мащаб и обеми стандартното жилище. Обзавеждането на спалните е в същата олекотена стилистика. Присъства дискретен цвят, а материалите се отличават с мекота. Навсякъде са из-

ползвани мокети с различна плътност, а стените са решени с тапети, които имитират текстил. Осветителните тела са декоративни акценти. Особено внимание е отделено на текстила. Балансирано, елегантно решение от висок клас, без излишна екстравагантност, но с изразен характер.



1. Деликатна ажурна преграда, през която светлината преминава свободно, разграничава зоната с меката мебел и стълбището към долното ниво. Артистичността на „решетката“ е допълнена от стоящата лампа на Саррелини.

2. Погледът преминава свободно през растера на преградата, проектирана така, че в някои от зоните ѝ да се разполагат декоративни предмети и зеленина. Вазите от стъкло са дизайн на Паола Навоне за Elgiza.

44 | 45 наш дом





46 47

В дневната подовата настилка от орехов паркет е подредена с различен растер и по този начин дефинира различните функционални зони. В най-светлата част до прозорците е поставена трапезарната маса, която въпреки големите си размери стои „безтегловно“ и не спира погледа. Конзолната камина е проектирана с идеята за максимално олекотяване. В кухнята вместо стандартния горен ред е оставен голям прозорец.



48 | 49

1

- 1.** В зоната зад дивана е обособена ниша, в която около съществуващото пиано са организирани лаконични мебели и полица за декорация.
- 2.** Изчистената линия на цялото обзавеждане и в частност на диваните е оживена с детайли с етнозвучене. Растерът и графиката на килимите на Gaudí Blasco хармонират с щампите на декоративните възглавници. Картините са с допълнителни въздушни рамки от метал. Графиките от Австралия, създадени от аборигенски племена, са в комбинация с черно-бяла фотография и творби на съвременни автори.



2



50 51 наш дом

1

1. На стената в кухнята вместо стандартния горен ред е оставен голям прозорец. Аспираторът се прибира в плота зад котлоните. Част от уредите и мебелите са вградени в стена, облицована с декоративни плочи. Към острова е добавена маса за ежедневно хранене.

2. Поглед от кухнята към дневната. Камината играе ролята на своеобразна преграда между различните зони.
3. Масата за хранене и столовете са продукти на MDF Italia. Столовете са избрани с нисък гръб, за да не спират светлината отвън. Хартиената лампа на Ingo Maurer допълва дискретната артистичност на обзавеждането.



2



3

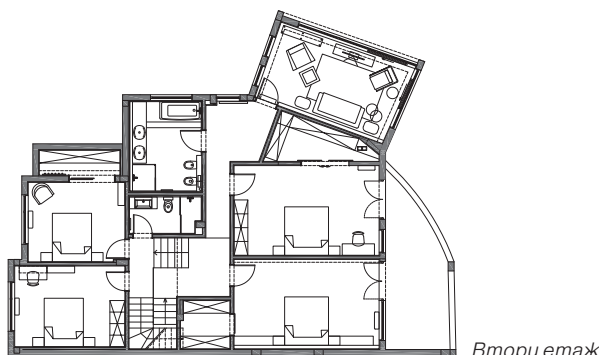
1. Мъжката спалня е характерна с графичността на решението, продължение на естетиката на дневната зона.
2, 3. Родителската баня е светла и просторна. Стените са облицовани с оникс и варовик. Уредите от Flaminia са с подчертани извивки.



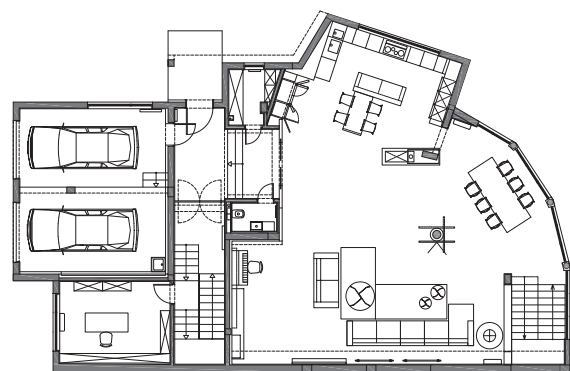


1, 2. В дамската спалня усещането за мекота е засилено от подобрите материали. Мокетът е с висок косъм, тапетите са с растер, напомнящ текстил. Темата за вертикалните райета се повтаря в елементи

от обзавеждането. **3, 4, 5.** Младежката стая е решена в леки нюанси на тревно зелено в съчетание бежово, бяло и тютюнево зелено. Дискретната цветност освежава помещението.



Втори етаж



Първи етаж

