

КЪЩА НА ЗЕМЯТА, КЪЩА ВЪВ ВЪЗДУХА

АРХ. ПЕНКА СТАНЧЕВА





Този проект за еднофамилна жилищна сграда в Баня създава илюзия за едноетажна каменна къща, сякаш повтаряща старата каменна постройка в парцела, но с добавен втори подпокривен етаж.

Задачата е трудна заради обемната програма. Изискването е за шест пълноценни жилищни пространства и множество второстепенни, разположени на две нива на обща площ около 400 кв.м. За първия етаж са необходими дневна, столова и кухня в общо пространство, кабинет, гараж за две коли, антре с дрешник и тоалетна. За втория етаж трябва да се организират три спални (една от които със собствен дрешник и баня тип домашен СПА център), втора баня, втори кабинет, перално, допълнителен дрешник. Къщата трябва да разполага също и с технически помещения. Парцелът съвсем не е достатъчен за подобно задание – той е с площ 930 кв.м, а разрешената стъпка на терена е 230 кв.м. В него има и хубави стари дървета, които трябва да се запазят. Заданието се усложнява и от изискването съществуващата някога каменна

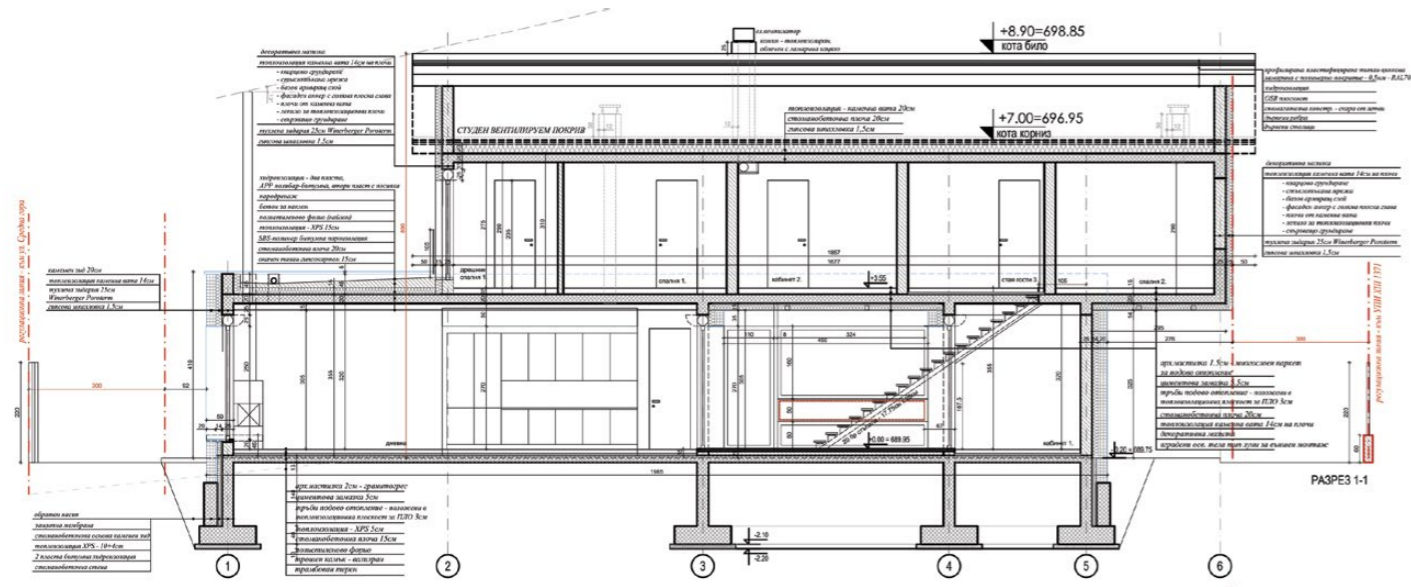
къща да се повтори като тема.

За да отговори на подобно обемно задание, традиционното решение би било сграда, която на професионален жаргон наричат "прогимназия" - голяма двуетажна къща със скатен покрив. Но такава постройка би изпълнила и "запушила" парцела. За да се избегне това усещане, решението използва няколко визуални трика. Проектът привлича вниманието с идеята за олекотяване на обемите на сградата чрез приплъзване на втория етаж спрямо първия. Етажите се разминават един спрямо друг, оформяйки необикновено голяма конзола от близо 3 метра. По този начин откъм улицата къщата изглежда едноетажна - вторият етаж е „изпратен“ назад, визията е значително облекчена. Това разместване на обемите на сградата със сигурност е провокация към работата на конструктора. Допълнителното подчертаване на обема на първия етаж се постига с неговия материал - изграден е от камък, като гранитните блокове са от съборената стара постройка в парцела. Плътноста

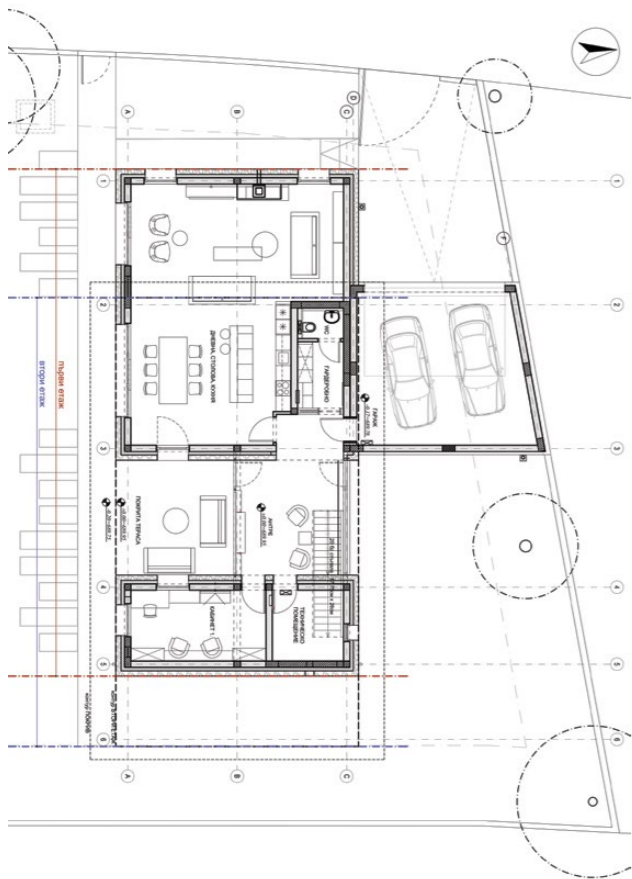
Проектът привлича вниманието с идеята за олекотяване на обемите на сградата чрез приплъзване на втория етаж спрямо първия. Така отговаря на трудната задача за шест пълноценни жилищни пространства и множество второстепенни, разположени на две нива на обща площ около 400 кв.м



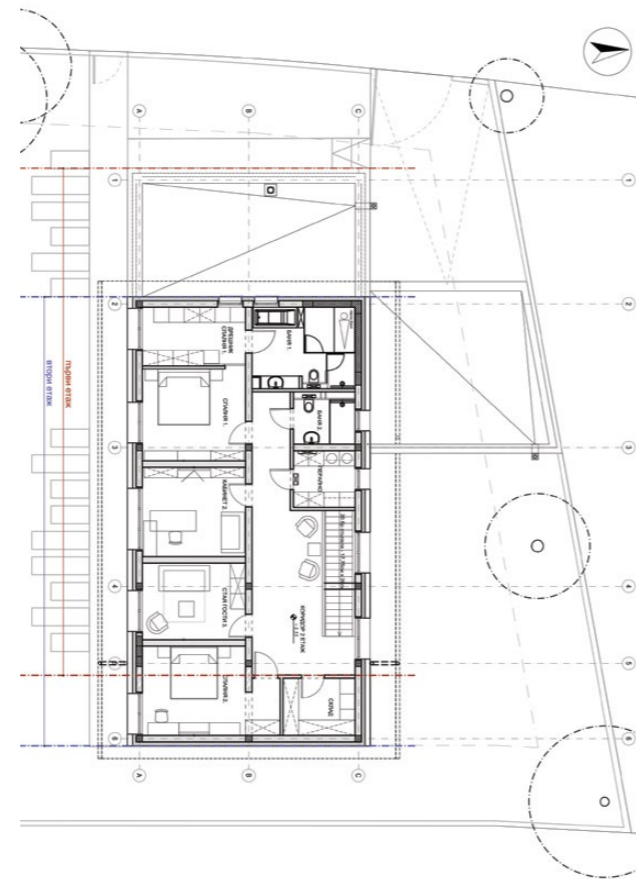
РАЗРЕЗ



РАЗПРЕДЕЛЕНИЕ НИВО 1



РАЗПРЕДЕЛЕНИЕ НИВО 2



на камъка акцентира първия етаж и създава впечатление за категорично стъпване на терена. Този каменен обем е пробит двустранно и именно там се намира основният вход на сградата. Гаражите са прибрани назад и не привличат внимание. В допълнение на това вторият етаж е оформен като покрив, въпреки че е с пълноценни светли височини. Това се постига, като върху него чисто декоративно е „нахлуен“ скат - целият обем на втория етаж е облечен в метал и по този начин изглежда като покрив.

Със специално внимание е разработен входът - класически преход от открито, през полуоткрито до напълно уплътнено и закрито пространство, но пак с връзка към екстериора. Преходът "вътре - вън" е от голямо значение за разгръщането и въздействието на интериорния дизайн. Планът на първия етаж на сградата е чист правоъгълник, който е пробит двустранно с проход. Когато

влезеш през него, попадаш в интимен вътрешен двор с големи стари дървета. Обемите вън и вътре се четат с една и съща разработка - каменната облицовка на сградата преминава през интериора и излиза навън като облицовка на гаража. Една ниша, която води към входовете на дневната, концентрира смяната на текстурите. Стълбата за втория етаж, максимално визуално олекотена, повежда нагоре, за да попаднеш в плътта на сградата.

Ако сградата е много смела, интериорът ѝ е по-сдържан. Подходът тук е изключително спокоен. Материалите са аналогични, но рафинирани – отново се използва камък, но с друга обработка, отново присъстват дървото, металът, цветовете са в гамата на бежово и сиво в съчетание с орех и дъб. Решението е лаконично, графично, с меката цветност, в естествени материали с малко разработка,





основно в плоскости, които сменят текстурите си. Осветлението е почти неприсъствено, липсва декоративност. Вратите са тапетни, обърнати изцяло в равнината, което допълнително изчиства визията. Впечатлението за завършеност е подпомогнато от обединяващата линия на корниза. Помещенията сякаш преливат едно в друго без резки контрасти.

Материалите, използвани за архитектурното решение на фасадите, са малко на брой. За първия етаж стените са двойни, от гранитни блокове с топлоизолация от минерална вата и вътрешен тухлен зид. За втория етаж, имитиращ изцяло подпокривен, е използвана пластифицирана ламарина в тъмносиво. Дограмата е алуминиева с троен стъклопакет, отново тъмносива. Детайлът на отворите за прозорците е със скрита стоманобетонова рамка с тънки облицовъчни камъни от материала на стените. Триъгълните къси фасади на втория етаж са в бяла мазилка върху топлоизолация. ■

www.ps-architects.com

